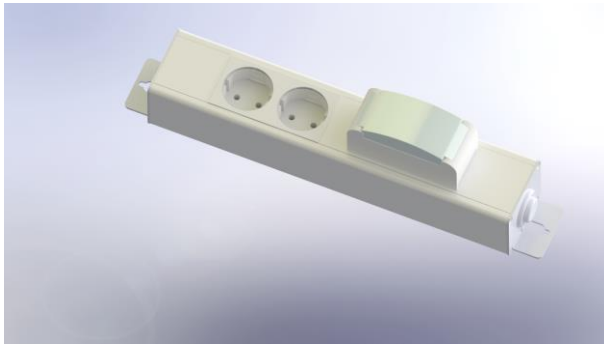


Rev. nr.

04.07.2018/RO

Dok:

Teknisk spesifikasjon Komfyrmodul



Beskrivelse

Dobbel stekovnstikk med 16A sikring. Modul for bruk ved installasjon av komfyr med separat platetopp. Stekeovnen skal ha 16A, mens platetoppen skal ha 20 eller 25A. Kobles til eksiterende kontakt for komfyr.

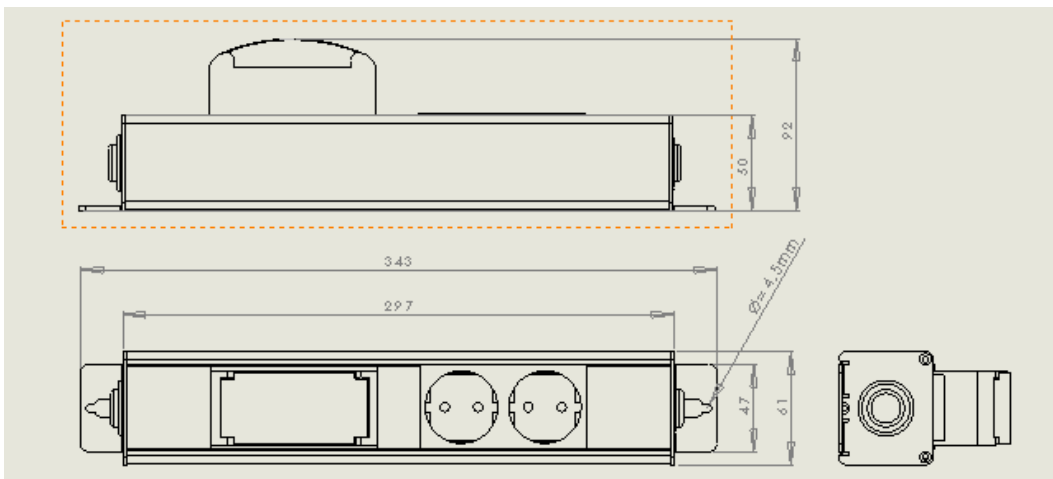
Modulen består av en dobbelt stikkontakt tilkoblet en 16A automatsikring med dekklokk. Modulen er internt koblet og har veggfeste for enkel montering.

Varenummer: Komf16A-2.

El.Nr: 1264173

GTIN item no: 7070682031626

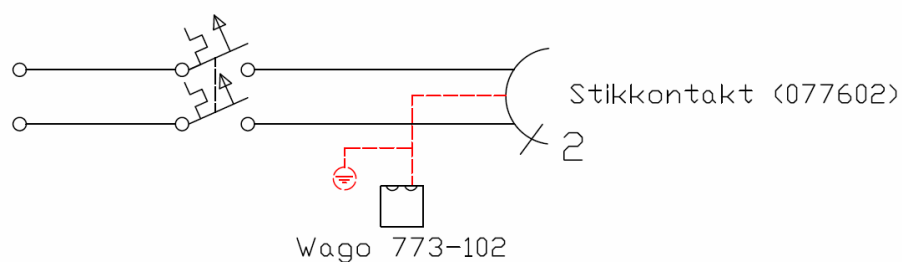
Dimensjoner (mm)



Skjema

Sikringsautomat (409202)

DX3 Aut.sikr 2P/16A/C/10-16KA



Elektriske egenskaper:

Spenning: 250VAc

Strøm: 16A

Vern:

Legrand 409202. MCB - DX³ 10000 - 16 kA - 2P - 230/400 V~ - 16 A - C curve. For mer informasjon finnes eget datablad

Montering:

Monteres av autorisert installatør

Tilkobling:

Skrutilkoblinger på automatsikring

Avisoleringslengde: 11 mm

Skruehode: Rett spor (5,5 mm), eller Poz. 2

Anbefalt tiltrekningsmoment: 2,5 Nm

Min: 2 Nm. Maks: 3 Nm

	Kobberkabel	
	Med endehylse	Uten endehylse
Kabel, entrådet	1x1,5 mm ² – 35 mm ² 2x1,5 mm ² – 16 mm ²	-
Kabel, flertrådet	1x1,5 mm ² – 25 mm ² 2x1,5 mm ² – 10 mm ²	1x1,5 mm ² – 25 mm ²

Tilkobling av jordledning:

Type terminaler: Wago 773-102 2x1,5/2,5

Transparent innstikklemme for 2 leder.

Spenning 400V - Strøm 24A .

For entrådet 0,75 - 2,5mm² og flertrådet (PN) 1,5 og 2,5mm²

Anbefalt avisolerings lengde 12mm

Materialbeskrivelse:

Kapsling. Pulverlakkert aluminium hvit RAL 9003

Vekt: 711 g , netto

Klimaegenskaper:

Lagring og bruk: -15°C to +70°C

Standarder:

NEK EN 50085-2-4:2009

RoHS 2

Miljø/Avhending:

Elektronisk avfall skal ikke kastes sammen med husholdningsavfall. Resirkuleres som elektronisk avfall.

Miljøsertifikater er tilgjengelig på enkeltkomponenter

Opprinnelsesland:

Norge